

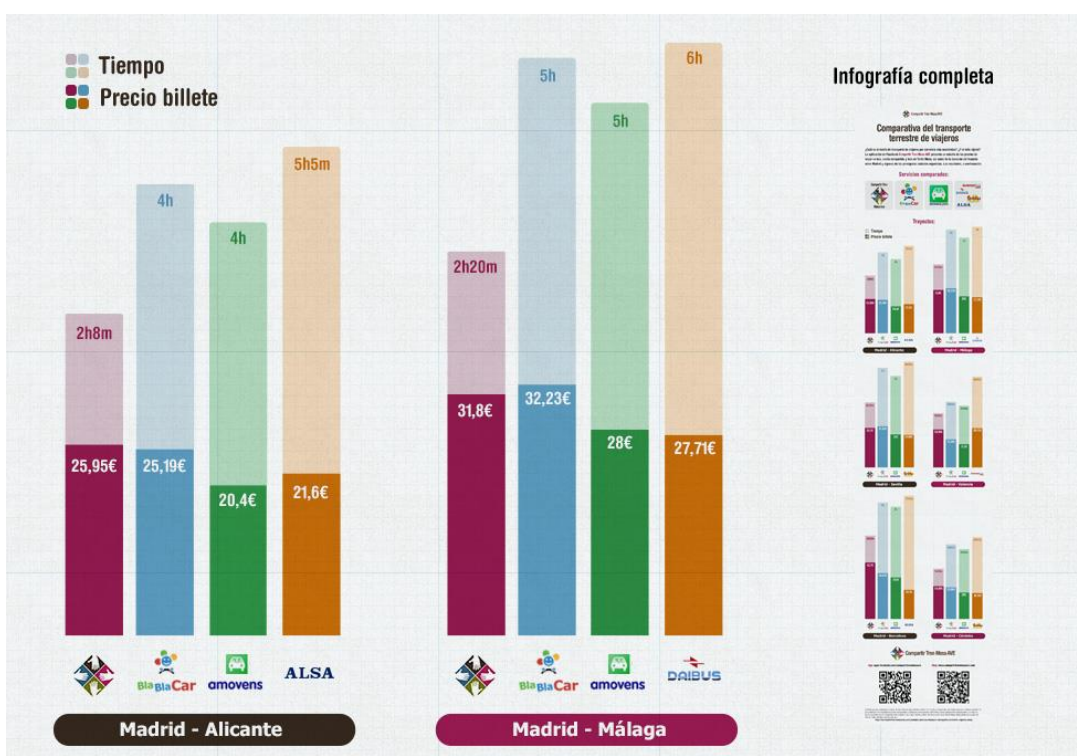


# Comparativa de precios y tiempos de transporte terrestre en coche compartido, autobús y tren

**Jueves, 17 de julio de 2014.** ¿Cómo viajar en vacaciones de la forma más económica y rápida? Ahora que entramos de lleno en las vacaciones de verano, desde la [aplicación de Facebook 'Compartir Tren Mesa AVE'](#) hemos realizado un análisis de los precios del transporte terrestre de viajeros con el objetivo de disponer de una comparativa a la hora de viajar a los principales destinos veraniegos. Los vehículos analizados son el autobús, el coche y el tren a través de sus servicios de compra online.

La infografía adjunta recoge, en el caso del transporte en autobús, los datos más económicos y rápidos de varias empresas. En coche compartido se reflejan los precios y tiempos medios de los servicios de las empresas Amovens y BlaBlaCar, éste último incluye el coste de gestión (se toma un porcentaje medio del 10%) de la “reserva on-line”. Y respecto al tren, los datos de precios y tiempos se corresponden con los de la Tarifa Mesa del AVE que oferta Renfe y de los que te puedes beneficiar usando nuestra [aplicación de Facebook 'Compartir Tren Mesa AVE'](#) para contactar fácilmente con otros pasajeros y ahorrar en el precio del billete en tren de tus desplazamientos veraniegos.

**Descargar la infografía completa en <http://compartirtrenmesaave.com/wp-content/uploads/2014/07/infografia-precios-tiempos-transporte.jpg>**





### **Viajar más barato supone ir más despacio**

Entre los medios de transporte por carretera más económicos para el bolsillo de los viajeros destaca el autobús y el servicio de coche compartido de Amovens. Por ejemplo, para un trayecto de Madrid a Alicante, Amovens oferta plazas por 20,40 euros, por los 21,60 euros de hacerlo en autobús con la compañía Alsa o los 25,95 euros del tren. Ahora bien, viajar más barato supone también tardar más tiempo. En el trayecto del ejemplo vemos que por un coste extra de 5,55 euros con respecto al bus y de 4,35 euros con respecto al coche, el tren ahorra 2h 52 minutos y 1h y 52min, respectivamente.

Algo similar ocurre cuando se viaja de Madrid a Málaga. Daibus (27,71 euros) y Amovens (28 euros) son los medios más baratos, por los 31,80 euros de hacerlo en AVE o los 32,23 euros de trasladarse en coche compartido con BlaBlaCar. La gran diferencia nuevamente son los tiempos que se tarda en cubrir esta distancia. En tren se tarda dos horas y 20 minutos, en autobús supone seis horas y en coche 5 horas de viaje. Por un coste extra de 4,09 euros con respecto al bus y de 3,8 euros con respecto al coche, el tren ahorra 3h 40 minutos y 2h y 40min, respectivamente.

### **Lo más rápido, el tren**

El medio de transporte más rápido para los trayectos estudiados es el tren. El AVE cuenta además con un compromiso de puntualidad que no pueden igualar el resto de servicios de transporte al verse expuestos a atascos o retenciones.

### **Variables subjetivas a tener en cuenta**

Ni todos los viajeros son iguales ni tampoco sus necesidades. Por este motivo no tenemos en cuenta variables tan subjetivas como la comodidad en el viaje, la flexibilidad de horarios o el cuidado del medio ambiente en el transporte utilizado. El valor que cada usuario otorgue a nivel personal a variables como las mencionadas no se considera en este análisis.

### **Metodología del análisis**

Estas son las principales conclusiones del primer 'Análisis de tiempos y precios del transporte de viajeros por carretera' analizado por la app 'Compartir Tren Mesa AVE'. Para intentar valorar en igualdad de condiciones todos los trayectos y medios de transporte se han tomado referencias solo de trayectos de ida. Todos reflejan los precios más económicos y rápidos entre los distintos medios de transporte analizados. Respecto a los viajes en autobús se ha tomado el precio del billete contratado de forma online y se incluyen los gastos de gestión si los hubiera. Se incluyen precios de la Tarifa Mínima de la empresa Alsa y la tarifa Normal de la empresa Auto Res. Para las empresas de transporte de viajeros en autobús Socibus y Daibus no se han encontrado descuentos especiales



online en el precio de sus billetes. Para el análisis de precios de coche compartido y tiempos de trayecto se han tomado los datos de las empresas online BlaBlaCar y Amovens y se ha hecho una media de los diez primeros resultados de cada servicio online. En el caso de BlaBlaCar se pueden encontrar para un trayecto y día determinados 10 o más resultados de búsqueda. Para el caso de Amovens no siempre se encuentran tantos resultados de búsqueda y en estos casos se procede a eliminar una fecha en concreto y los repetidos, obteniendo entre 6 y 10 o más resultados en todos los trayectos estudiados. Los precios de BlaBlaCar también incluyen un sobrecoste del 10% de la reserva online, aunque éste puede variar entre el 9% y el 12% en función de la anticipación en la reserva. Igualmente no todos los trayectos aplican este coste de gestión en el momento de la realización del estudio, pues está en proceso de implantación, por lo que podrían encontrarse trayectos en BlaBlaCar sin el coste del 10% de “reserva on-line” que se considera en este estudio. Por último, para trayectos en tren se han reflejado los precios de billetes para la tarifa Mesa de Renfe que cuentan con un 60% de descuento sobre la tarifa estándar. Igualmente, viajando en tren también se pueden encontrar tarifas con un 70% de descuento, pero tanto los tiempos de anticipación en la compra así como su disponibilidad no se pueden garantizar con un mínimo razonable de éxito en la compra. Los tiempos de trayecto reflejados en el análisis siempre son los ofrecidos por los propios proveedores del servicio de transporte de viajeros en sus páginas web donde se compran los billetes. Para el caso de los coches compartidos, se estiman los tiempos medios respetando los límites de velocidad y una conducción segura y razonable.

### **Más información:**

Javi Navarro

[jnavarro@genexies.net](mailto:jnavarro@genexies.net) - 91 768 15 10 - [www.genexies.com](http://www.genexies.com)

#### Sobre Peerade Social S.L.

Peerade Social S.L. es una start-up de reciente creación, fundada en diciembre de 2013, que apuesta por la economía colaborativa con aplicaciones como ‘Compartir Tren Mesa AVE’, con la que ha ayudado ya a más de 3.000 viajeros a conectar entre ellos desde mediados del mes de mayo de 2014. Peerade Social S.L. está participada por Genexies Mobile S.L, empresa que cuenta con 13 años de experiencia en el sector del entretenimiento y marketing móviles y que presta servicios a usuarios en 15 países además de ser proveedor de servicios especializados llave en mano para el e-commerce y aplicaciones del sector de entretenimiento móvil.